

LE NOUVEAU BAC

LYCÉE POLYVALENT STÉPHANE HESSEL

Site rue Godart Roger - 8 rue Godart Roger 51200 Epernay - 03.26.55.26.94
Site avenue de Champagne - 29 avenue de Champagne - 51200 Epernay - 03.26.53.30.55

Pour tout renseignement sur les spécialités

PROVISEUR

M. Leloux

Proviseurs adjoints

M. Cailleateau

M. Makil

PSYCHOLOGUES EN

Mme Courtes

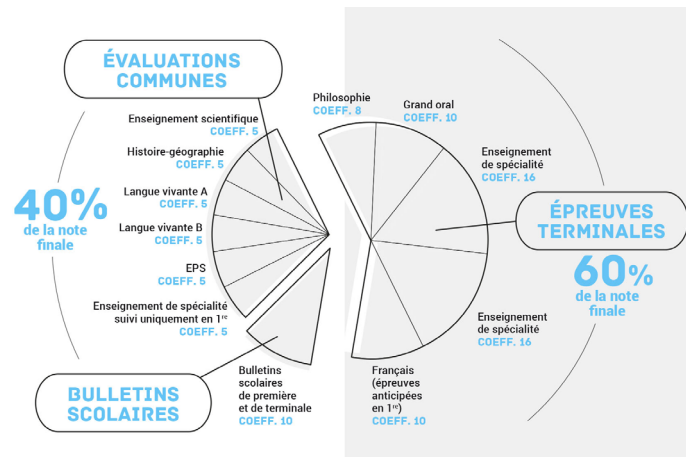
Mme Priez

SECRETARIAT ÉLÈVES : 03.26.55.75.08

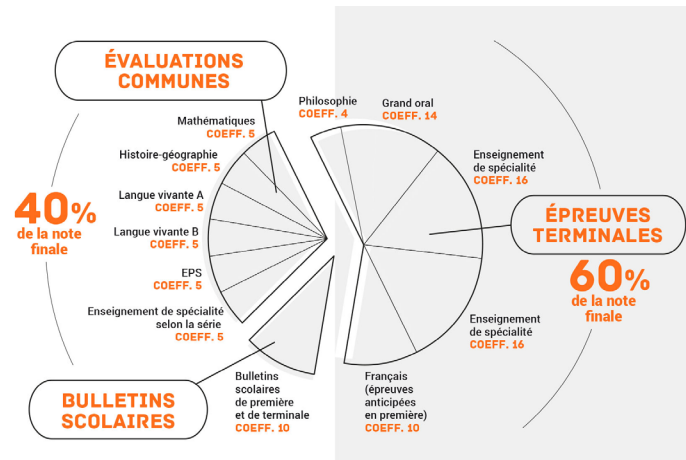
Mail : ce.0510068x@ac-reims.fr

SITE : lycee-hessel.fr [rubrique : contact]

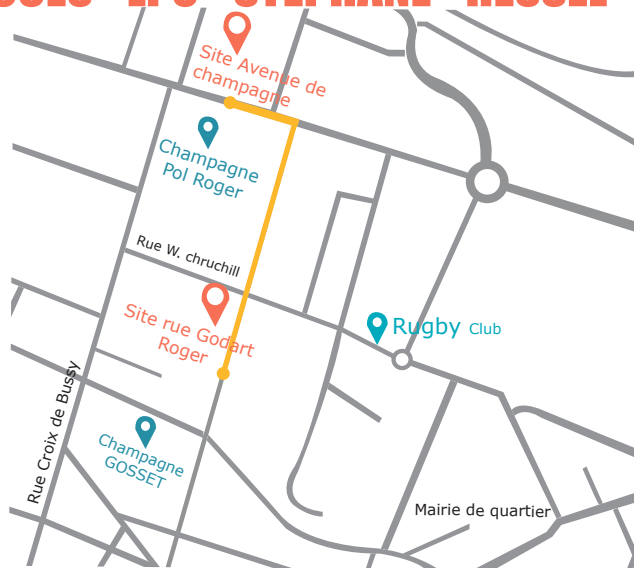
COMPOSITION DE LA NOTE DU BAC VOIE GÉNÉRALE



COMPOSITION DE LA NOTE DU BAC VOIE TECHNOLOGIQUE



ACCÈS LPO STÉPHANE HESSEL



PHYSIQUE CHIMIE

LYCÉE POLYVALENT
STEPHANE HESSEL

DESCRIPTION DE LA SPÉCIALITÉ

ENJEUX ET OBJECTIFS

Si vous aimez les sciences et aspirez à une **carrière scientifique**, que ce soit la médecine, la recherche, l'ingénierie, l'aéronautique, etc Il vous faut choisir spécialité physique-chimie pour la classe de première.

Cette spécialité s'adresse aux élèves qui :

- ◇ Éprouvent de la curiosité pour les sciences.
- ◇ Aiment la pratique expérimentale (travaux pratiques).
- ◇ Font preuves d'une certaine maîtrise des mathématiques.

L'ÉVALUATION DE L'ENSEIGNEMENT

L'objectif de spécialité étant de **développer les qualités de raisonnement scientifique**, l'évaluation repose sur la vérification de la maîtrise des notions de cours mais aussi sur la capacité des élèves à construire un raisonnement scientifique.

L'épreuve de terminale comporte une épreuve écrite comptant pour 4/5 de la note et une épreuve de travaux pratiques individuelle comptant pour 1/5 de la note.

CONTENU DE LA FORMATION

EN CLASSE DE PREMIÈRE

Le volume horaire est de 4h par semaine

Cette spécialité accorde une place importante à l'expérimentation. Ainsi les 4 heures de spécialités comprennent :

- ◇ 1,5 heures de travaux pratiques en groupes de 16 à 18 élèves.
- ◇ Et 2,5 heures de cours en classe entière chaque semaine.

EN CLASSE DE TERMINALE

Le volume horaire est de 6h par semaine

En terminale l'enseignement s'intensifie, il comprend alors :

- ◇ 2 heures de travaux pratiques en groupes de 16 à 18 élèves.
- ◇ Et 4 heures de cours en classe entière chaque semaine.

DÉBOUCHÉS POST-BAC

LES DÉBOUCHÉS DE LA SPÉCIALITÉ

Le choix de la spécialité physique-chimie semble incontournable si vous envisagez une orientation vers une des nombreuses filières scientifiques :

- ◇ Université : licence physique, licence chimie, licence physique & sciences pour l'ingénieur, licences santé, STAPS.
- ◇ Écoles d'ingénieurs post-bac avec cycle préparatoire intégré (INSA, UT...).
- ◇ Classes préparatoires aux grandes écoles (CPGE) : MPSI (maths, physique, science de l'ingénieur), PCSI (physique, chimie, sciences de l'ingénieur) ou BCPST (biologie, chimie, physique, science de la Terre).
- ◇ La quasi-totalité des IUT du secteur industriel (soit 16 filières dont : mesures physiques ; science et génie des matériaux ; réseaux et télécommunications ; chimie & génie chimique ; hygiène, sécurité et environnement ; etc.).
- ◇ Les BTS des secteurs de la chimie, de la physique, du paramédical et de l'environnement.