

Pourquoi l'option musique ?



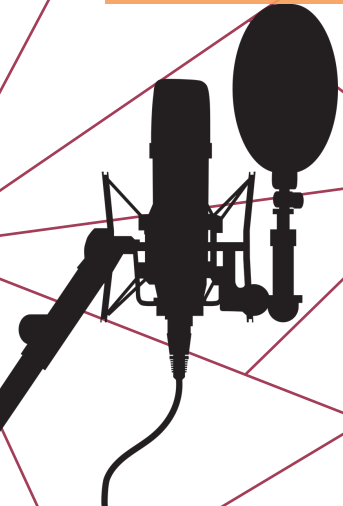
Développer son expérience musicale



Entretenir le plaisir de la pratique musicale collective

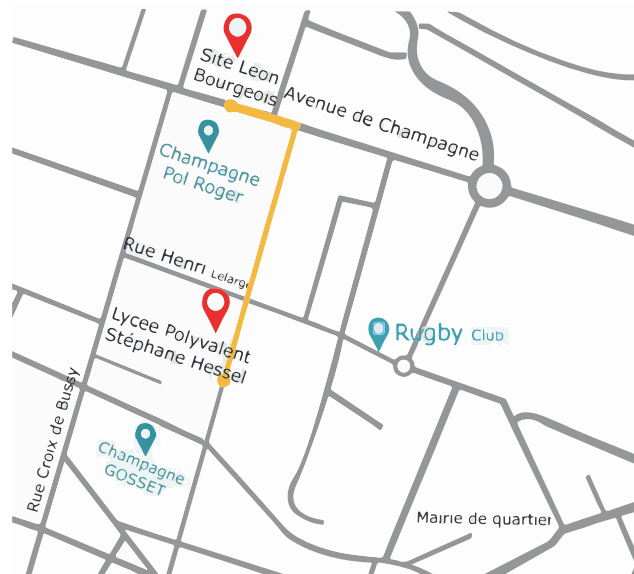


Enrichir sa culture



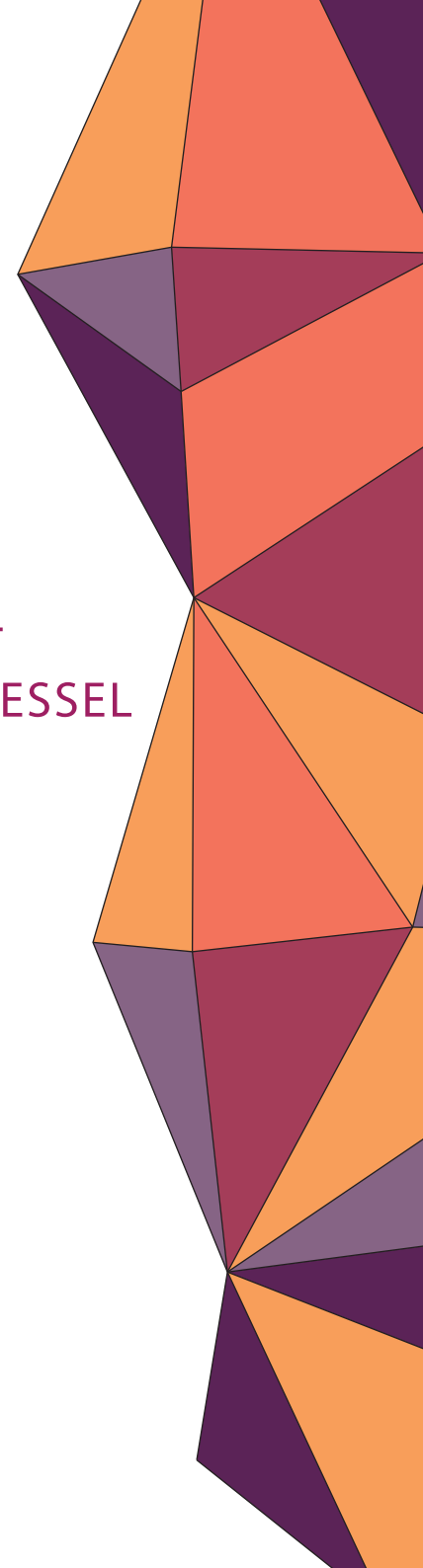
LYCÉE POLYVALENT STEPHANE HESSEL

8 rue Godart Roger
51200 Épernay
03 26 55 26 94
ce.0510068x@ac-reims.fr



LYCÉE
POLYVALENT
STÉPHANE HESSEL

OPTION
MUSIQUE



Deux heures
par semaine

L'option musique est ouverte à tous les élèves désireux de jouer ou chanter en groupe ou parfois même en solo. Le temps consacré à la pratique permettra de perfectionner les compétences musicales des élèves.

L'écoute et l'analyse musicale fine et l'acquisition d'un vocabulaire technique permettront à l'élève d'aiguiser son sens critique et d'enrichir sa culture musicale.



**Option reconduite ou non
chaque année au choix.
N'hésitez pas !**

Au moins deux projets
par an, dont un au choix
des élèves

**Deux grands champs de
questionnement au cours des
années lycée**

**Quelle place occupe la musique
dans la société contemporaine ?**

**Musiques d'hier et d'aujourd'hui,
d'ici et d'ailleurs, une diversité
infinie ?**

